

**WEGEVENTIL PARALLEL-SERIENSCHALTUNG
SERIES-PARALLEL DIRECTIONAL VALVE**

SEITE 01.01.003
PAGE

GSV19-B5G-F-12

**TECHNISCHE EIGENSCHAFTEN
TECHNICAL FEATURES**

Max. Arbeitsdruck mit Dränierung : 315 bar
Max pressure with draining

Anschluß "T" drucklos zum Tank
Port "T" without pressure to the tank

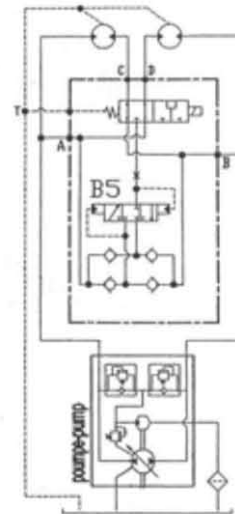
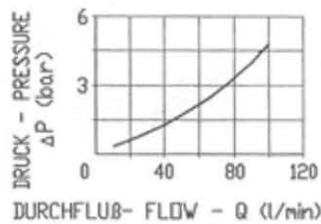
Max. Durchfluß : 80 l/min
Max flow

Leckölstrom : 100 cm³/min a 100 bar
Leakage

Arbeitstemperatur : 20°C + 80°C
Working temperature

Gewicht : 4.7 Kg
Weight

Material: Stahl verzinkt
Material: zinc-coated steel



BESCHREIBUNG

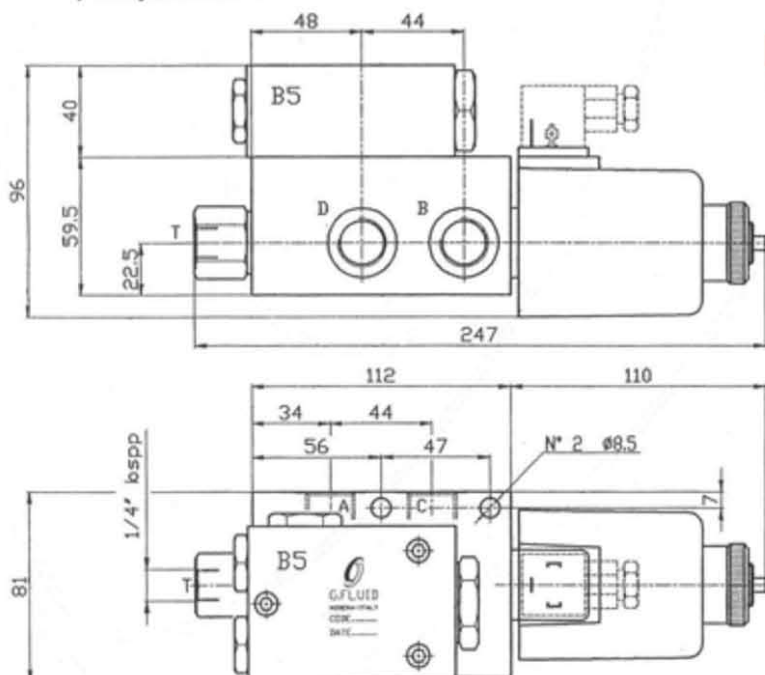
Das GSV19-Ventil erlaubt eine dynamische Umschaltung von Parallel- in Serienschaltung, um einen Hydraulik-Kreislauf mit 2 Geschwindigkeiten zu erhalten.

DESCRIPTION

The GSV19 directional valve enable dynamic switching from parallel to series circuit configuration to obtain a 2-speed hydraulic circuit.

BESTELL-NUMMER - ORDERING CODE

077.05.00._ 0



SPANNUNG/VOLTAGE	
1	12 VDC
2	24 VDC

ANSCHLÜSSE/PORTS	
A,B,C,D	= 1/2" BSPP
T	= 1/4" BSPP