

Part number:

006-10799

HYDROMA

HYDRAULICKÉ SYSTÉMY

**HIDROMA
SYSTEMS**

UKŁADY HYDRAULICZNE

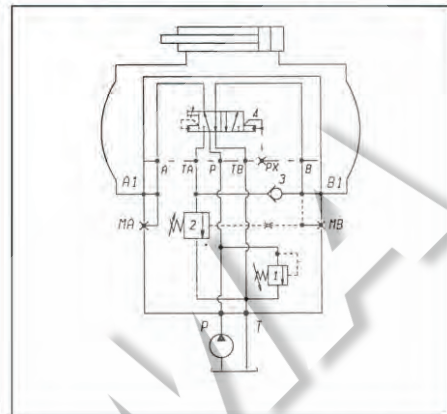
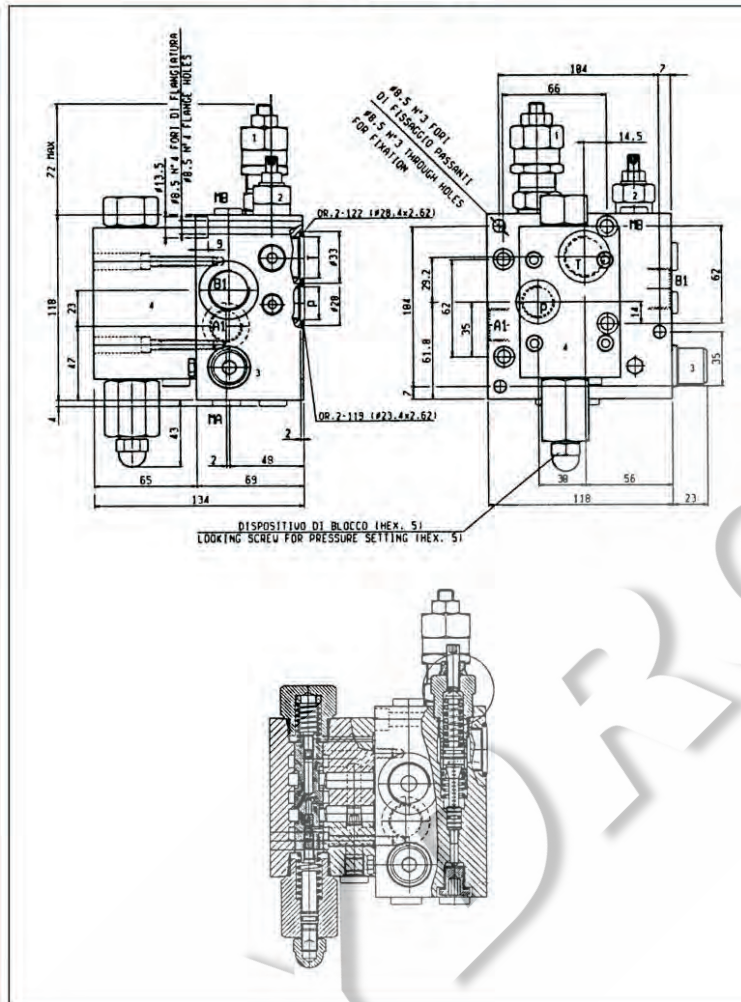
HYDROMA

ГИДРАВЛИЧЕСКИЕ СИСТЕМЫ

**DIREZIONALE AUTOMATICA CON FUNZIONE RIGENERATIVA
AUTOMATIC DIRECTIONAL WITH REGENERATIVE FUNCTION**

VCRE-VDA

07.06.2764



DATI TECNICI / TECHNICAL DATA

Pressione di lavoro max.
Max. working pressure 350 bar

Portata
Flow 80 l/min

Peso
Weight 3.5 kg

Per il corretto funzionamento è indispensabile un tratto (almeno 500 mm) di tubo flessibile tra l'attacco A e il cilindro. È presente un dispositivo di blocco (vedi disegno) da avvitare per impedire l'inversione quando si deve tarare la valvola, dopo di che deve essere svitato.

The proper shifting performance is ensured by the presence of a flexible hose, at least 500 mm long, on the line between port "A" and cylinder annular chamber. In order to prevent shifting while the system relief valve is being adjusted, use the locking screw (see drawing); the screw must be brought back up to the rest position, once the adjustment has been made.

Classe di pulizia dell'olio: almeno 18/14 ISO 4406 (9 NAS-1638).

Fluid cleanliness class: 18/14 ISO 4406 (9 NAS-1638) or better

A richiesta sono possibili particolari allestimenti adatti per circuiti rigenerativi: contattare OIL CONTROL per maggiori dettagli.

A special version suitable for regenerative circuits is provided upon request. Contact OIL CONTROL for the relevant information.

MOLLE / SPRINGS					
	Campo taratura min - max bar Adj. press. range bar	Incremento press. bar / giro vite Press. increase bar / turn	Taratura standard bar (Q = 5 l/min) Std. setting bar (made at 5 l/min)	Cod. ordinazione Ordering code	Colore Colour
1	80-250	27	180	03.51.01.010	rosso red
2	60-150	25	130	03.51.01.155	verde green

ATTACCHI / PORT SIZE			
	P - A1	T - B1	MA - MB
	G 1/2	G 3/4	G 1/4