

Part number:

**093-10238**

**HYDROMA**

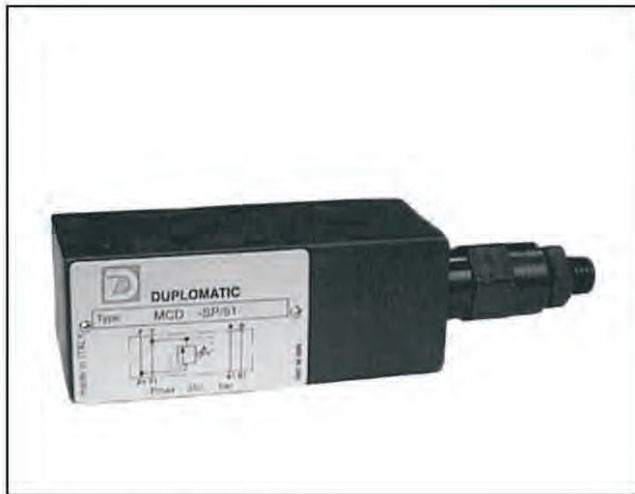
HYDRAULICKÉ SYSTÉMY

**HIDROMA  
SYSTEMS**

UKŁADY HYDRAULICZNE

**HYDROMA**

ГИДРАВЛИЧЕСКИЕ СИСТЕМЫ



# MCD

## ПЕРЕПУСКНОЙ ПРЕДОХРАНИТЕЛЬНЫЙ КЛАПАН ПРЯМОГО ДЕЙСТВИЯ СЕРИЯ 51

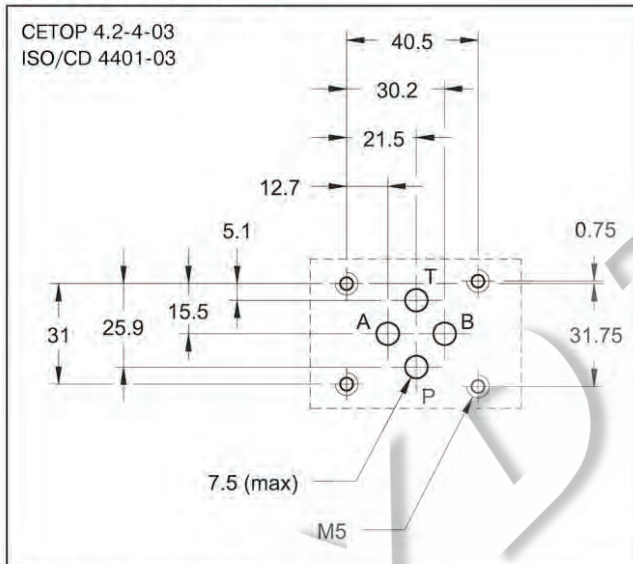
### МОДУЛЬНОЕ ИСПОЛНЕНИЕ

### СЕТОР 03

**p** макс **350** бар

**Q** макс (см. таблицу номинальных значений рабочих параметров)

### МОНТАЖНАЯ СХЕМА



### ПРИНЦИП ДЕЙСТВИЯ



### КОНФИГУРАЦИИ (смотрите таблицу обозначений на гидравлических схемах)

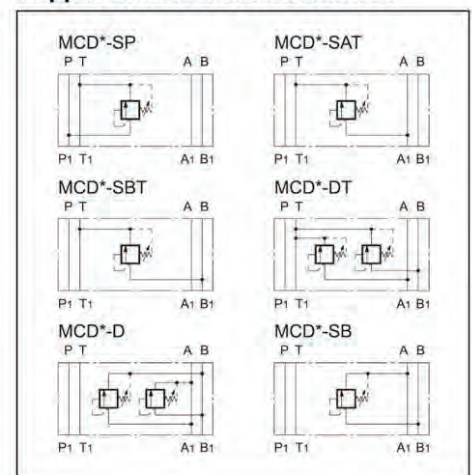
- Конфигурация "SP": контролирует давление в магистрали P со сбросом в T.
- Конфигурация "SAT": контролирует давление в магистрали A со сбросом в T.
- Конфигурация "SBT": контролирует давление в магистрали B со сбросом в T.
- Конфигурация "DT": контролирует давление в магистралях A-B со сбросом в T.
- Конфигурация "D": контролирует давление в магистралях A-B с перекрестными сбросами.
- Конфигурация "SB": контролирует давление в магистралях B со сбросом в A.

### НОМИНАЛЬНЫЕ ЗНАЧЕНИЯ РАБОЧИХ ПАРАМЕТРОВ

(для минерального масла вязкостью 36 сантистокс (сСт) при 50°C)

|   |                      |           |
|---|----------------------|-----------|
| Максимальное рабочее давление                           | бар                  | 350       |
| Минимальное давление управления                         | см. диаграмму Δp-Q   |           |
| Максимальный расход в магистралях регулируемого расхода | л/мин                | 50        |
| Максимальный расход в свободных магистралях             | л/мин                | 75        |
| Рабочий диапазон температур окружающей среды            | °C                   | -20 ÷ +50 |
| Диапазон температур жидкости                            | °C                   | -20 ÷ +80 |
| Диапазон вязкостей жидкости                             | сСт                  | 10 ÷ 400  |
| Рекомендуемая вязкость                                  | сСт                  | 25        |
| Допустимая степень загрязнения жидкости                 | Класс 10 по NAS 1638 |           |
| Масса: MCD - SP / MCD - SAT / MCD - SBT / MCD - SB      | кг                   | 1,4       |
| MCD - DT / MCD - D                                      | кг                   | 2,0       |

### ОБОЗНАЧЕНИЯ НА ГИДРАВЛИЧЕСКИХ СХЕМАХ



## 1 - ИДЕНТИФИКАЦИОННЫЙ КОД

|          |          |          |   |   |           |   |  |
|----------|----------|----------|---|---|-----------|---|--|
| <b>M</b> | <b>C</b> | <b>D</b> | - | / | <b>51</b> | / |  |
|----------|----------|----------|---|---|-----------|---|--|

Размер СЕТОР 03  
Модульное исполнение

Перепускной предохранительный клапан прямого действия

Диапазон регулирования давления  
**3** = до 25 бар                      **5** = до 210 бар  
**4** = до 140 бар                      **6** = до 350 бар

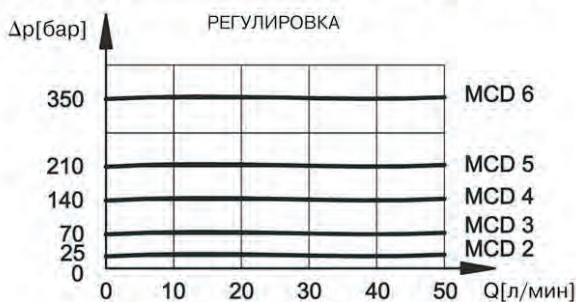
Конфигурации:  
**SP**: одиночный на магистрали P со сбросом в T  
**SAT**: одиночный на магистрали A со сбросом в T  
**SBT**: одиночный на магистрали B со сбросом в T  
**DT**: двойной на магистралях A-B со сбросом в T  
**D**: двойной на магистралях A-B с перекрестными сбросами  
**SB**: одиночный на магистрали B со сбросом в A

Уплотнения:  
**N** = уплотнения NBR для минеральных масел (**стандарт**)  
**V** = уплотнения FPM для специальных типов жидкостей

Пропустить, если регулировка осуществляется с помощью винта с потайной шестигранной головкой - **стандарт**  
**K** = Регулировочная ручка

Номер серии (габаритные и монтажные размеры остаются неизменными для серий с 50 по 59)

## 2 - ДИАГРАММЫ ХАРАКТЕРИСТИК (значения получены для вязкости 36 сантистокс (сСт) при 50°C)



**1**) перепады давления на трубопроводе В1 → В при положении калибровочного винта в начале диапазона регулирования (минимальное контролируемое давление)  
**2**) перепады давления на свободных магистралях

## 3 - ГИДРАВЛИЧЕСКИЕ ЖИДКОСТИ

Используйте гидравлические жидкости на основе минеральных масел с добавлением применимых антивспенивателей и антиоксидантов. По поводу использования других типов жидкостей (водно-гликолевые растворы, фосфатные эфиры и т.п.) проконсультируйтесь, пожалуйста, в нашем отделе технической поддержки.

## 4 - ГАБАРИТНЫЕ И МОНТАЖНЫЕ РАЗМЕРЫ

размеры в мм

|   |   |
|---|---|
| 1 | Стопорная гайка: гаечный ключ 19  |
| 2 | Регулировочный винт с внутренней шестигранной головкой: шестигранный ключ 6 ( <b>стандарт</b> )<br>Для увеличения давления вращать по часовой стрелке |
| 3 | Монтажная поверхность с уплотнительными кольцами (OR): 4 шт. типа OR 2037   |
| 4 | Ручка регулировки: K  |
| 5 | Стопорное кольцо  |