

Part number:

HYDROMA

HYDRAULICKÉ SYSTÉMY

**HIDROMA
SISTEMS**

UKŁADY HYDRAULICZNE

HYDROMA

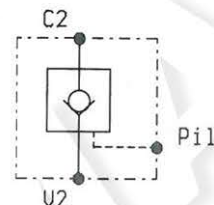
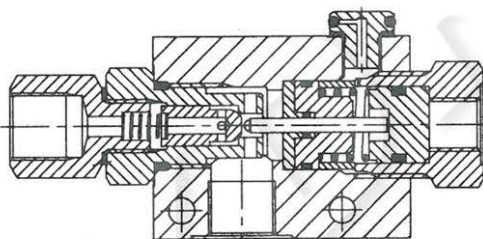
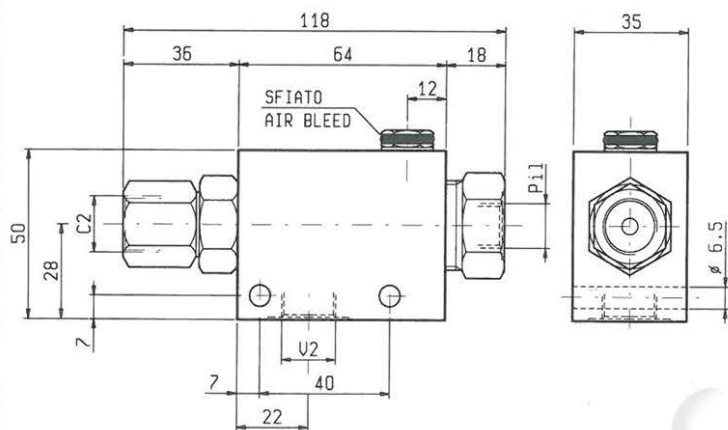
ГИДРАВЛИЧЕСКИЕ СИСТЕМЫ

UNIDIREZIONALI, SBLOCCAGGIO OLEODINAMICO,
SEMPLICE EFFETTO, PILOTAGGIO SEPARATO
P.O., VENTED PILOT PISTON CHECK

Pag. 4.13.01

VSO-SE-PS

05.52.24 - X - Y - Z



DATI TECNICI / TECHNICAL DATA

ATTENZIONE: si raccomanda di collegare lo sfiato dell'aria (G 1/8) al serbatoio mediante apposito tubo.

WARNING: it is recommended to connect the air bleed port (G 1/8) to tank.

Pressione di lavoro max. 350 bar
Max. working pressure

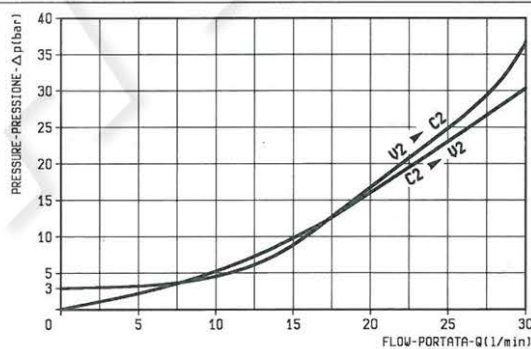
Portata max. 30 l/min
Flow max.

Rapporto di pilotaggio 10 : 1
Pilot ratio

Peso 0.5 kg
Weight

È generalmente consigliato l'uso della versione con codice Z=01 (molla pesante).

The version with Z=01 in part no. (heavier spring) is generally recommended.



X GUARNIZIONE SUL PISTONE DI PILOTAGGIO
O-RING ON PILOT PISTON

00 con guarnizione
with o-ring

MOLLE / SPRINGS

Z	MOLLE / SPRINGS		Cod. ordinazione Ordering code
	Inizio apertura (bar) Cracking pressure (bar)		
00	2		03.51.01.024
01	8		03.51.01.051

Y ATTACCHI / PORT SIZE

Y	ATTACCHI / PORT SIZE	
	V2-C2	PIL
02	G 3/8	G 1/4