

Part number:

HYDROMA

HYDRAULICKÉ SYSTÉMY

**HIDROMA
SISTEMS**

UKŁADY HYDRAULICZNE

HYDROMA

ГИДРАВЛИЧЕСКИЕ СИСТЕМЫ

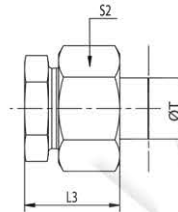
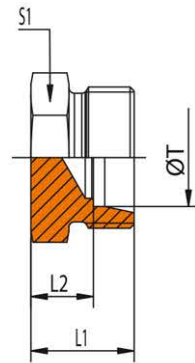
E 745

Tappo di chiusura estremità tubo

Blanking end

Verschlußteile für Rohrenden

ISO 8434-1



SERIE Series Reihe	Pressione Pressure Druck	Ø T	CODICE Solo Corpo Part no. Body Only Bestell. nr. ohne Mutter	DESCRIZIONE Description Bestellzeichen	S1	S2	L1	L2	L3
L	PN 315	6	E 745 8 006 000 1OM	E 745 - 06 L	12	14	14	7	22
L	PN 315	8	E 745 8 008 000 1OM	E 745 - 08 L	14	17	15	8	23
L	PN 315	10	E 745 8 010 000 1OM	E 745 - 10 L	17	19	16	9	24
L	PN 315	12	E 745 8 012 000 1OM	E 745 - 12 L	19	22	17	10	25
L	PN 315	15	E 745 8 015 000 1OM	E 745 - 15 L	24	27	18	11	26
L	PN 315	18	E 745 8 018 000 1OM	E 745 - 18 L	27	32	19	11,5	28
L	PN 160	22	E 745 8 022 000 1OM	E 745 - 22 L	32	36	21	13,5	30
L	PN 160	28	E 745 8 028 000 1OM	E 745 - 28 L	41	41	22	14,5	31
L	PN 160	35	E 745 8 035 000 1OM	E 745 - 35 L	46	50	25	14,5	36
L	PN 160	42	E 745 8 042 000 1OM	E 745 - 42 L	55	60	27	16	39
S	PN 630	6	E 745 9 006 000 1OM	E 745 - 06 S	14	17	18	11	26
S	PN 630	8	E 745 9 008 000 1OM	E 745 - 08 S	17	19	20	13	28
S	PN 630	10	E 745 9 010 000 1OM	E 745 - 10 S	19	22	20	12,5	29
S	PN 630	12	E 745 9 012 000 1OM	E 745 - 12 S	22	24	22	14,5	31
S	PN 630	14	E 745 9 014 000 1OM	E 745 - 14 S	24	27	23	15	33
S	PN 400	16	E 745 9 016 000 1OM	E 745 - 16 S	27	30	24	15,5	34
S	PN 400	20	E 745 9 020 000 1OM	E 745 - 20 S	32	36	28	17,5	39
S	PN 400	25	E 745 9 025 000 1OM	E 745 - 25 S	41	46	32	20	44
S	PN 400	30	E 745 9 030 000 1OM	E 745 - 30 S	46	50	34	20,5	47
S	PN 315	38	E 745 9 038 000 1OM	E 745 - 38 S	55	60	39	23	54

Raccordi completi finale -Z al posto di -1OM

Complete fittings ending with -Z as final code, instead of -1OM

Bei Vollverschraubungen Code -Z an Stelle von -1OM verwenden