

Part number:

**HYDROMA**

HYDRAULICKÉ SYSTÉMY

**HIDROMA  
SISTEMS**

UKŁADY HYDRAULICZNE

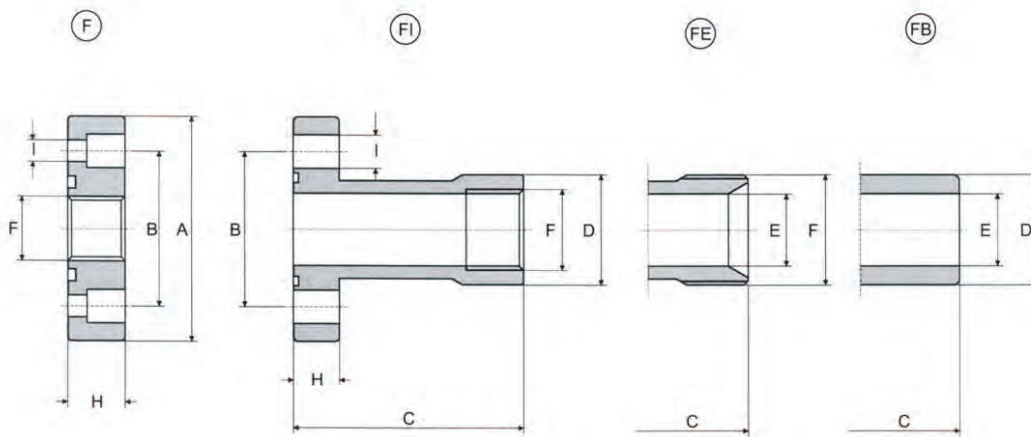
**HYDROMA**

ГИДРАВЛИЧЕСКИЕ СИСТЕМЫ



**RACCORDI POMPA DRITTI**

**Straight pump connector  
Raccord droit pour pompe  
Flanschansch luß-gerade**



- F** = Flangia / Flange / Bride / Flansch
- FI** = Raccordo dritto con filettatura interna / Straight connector with internal thread / Raccord droit taraude femelle / Einschraubflansch
- FE** = Raccordo dritto con filettatura esterna / Straight connector with external thread / Raccord droit taraude mâle / Außengewindflansch
- FB** = Raccordo dritto / Straight flange / Raccord droit / Flansch

Tipo Type	Gruppo pompa Pump group	A	B	C	D	E	F	H	I	N, fori N. Holes	Viti Bolts	OR O-RING
F	1	45	30	-	-	-	3/8"	13	6,5	4	M 6 x 16	2075
FI	1	45	30	55	21	-	3/8"	10	6,5	4	M 6 x 20	2075
FE	1	45	30	55	-	14	1/2"	10	6,5	4	M 6 x 20	2075
FB	1	45	30	55	19	14	-	10	6,5	4	M 6 x 20	2075
F	2	58	40	-	-	-	1/2"	15	8,5	4	M 8 x 20	2100
FI	2	58	40	60	26,5	-	1/2"	12	8,5	4	M 8 x 25	2100
FE	2	58	40	60	-	19	3/4"	12	8,5	4	M 8 x 25	2100
FB	2	58	40	60	25,4	19	-	12	8,5	4	M 8 x 25	2100
F	3/A	75	51	-	-	-	3/4"	18	10,5	4	M10 x 25	3125
FI	3/A	76	51	72	33,5	-	3/4"	16	10,5	4	M10 x 35	3125
FE	3/A	76	51	72	-	24	1"	16	10,5	4	M10 x 35	3125
FB	3/A	76	51	72	32	24,5	-	16	10,5	4	M10 x 35	3125
F	3/B	75	56	-	-	-	3/4"	18	10,5	4	M10 x 25	3125
FI	3/B	76	56	72	33,5	-	3/4"	16	10,5	4	M10 x 35	3125
FE	3/B	76	56	72	-	24	1"	16	10,5	4	M10 x 35	3125
FB	3/B	76	56	72	32	24,5	-	16	10,5	4	M10 x 35	3125
F	3,5/A	88	62	-	-	-	1"	20	10,5	4	M10 x 25	144
F	3,5/B	88	62	-	-	-	1"	20	12,5	4	M12 x 25	144
F	4	98	72,5	-	-	-	1" 1/4	22	12,5	4	M12 x 30	4187

Costruiti in acciaio, questi raccordi e flange permettono di collegare i tubi di aspirazione o mandata sulle pompe oleodinamiche evitando perdite di carico dovute a raccordi a gomito. Sono forniti completi di viti ed o-ring (vedi tabella) e rondelle Grower.

Straight flanges made of steel which allow the connection of rigid tubes to the inlet or outlet ports of hydraulic pumps. They're supplied complete with screws, o-ring (see schedule) and expansion washers.

Ces raccords sont fait en acier. Ils permettent de relier les tubes d'entrée et sortie sur les pompes oleodynamiques et ils évitent les pertes de charge causees par les raccords coude. Ils sont vendues avec vis, rondelles et OR.

Gerade Anschlüsse aus Stahl zur Verbindung der Saug- und Druckschläuche mit Universal-Zahnredumpen. Einschließlich Schrauben, Federringen und O-Ringen (Siehe Tabelle).